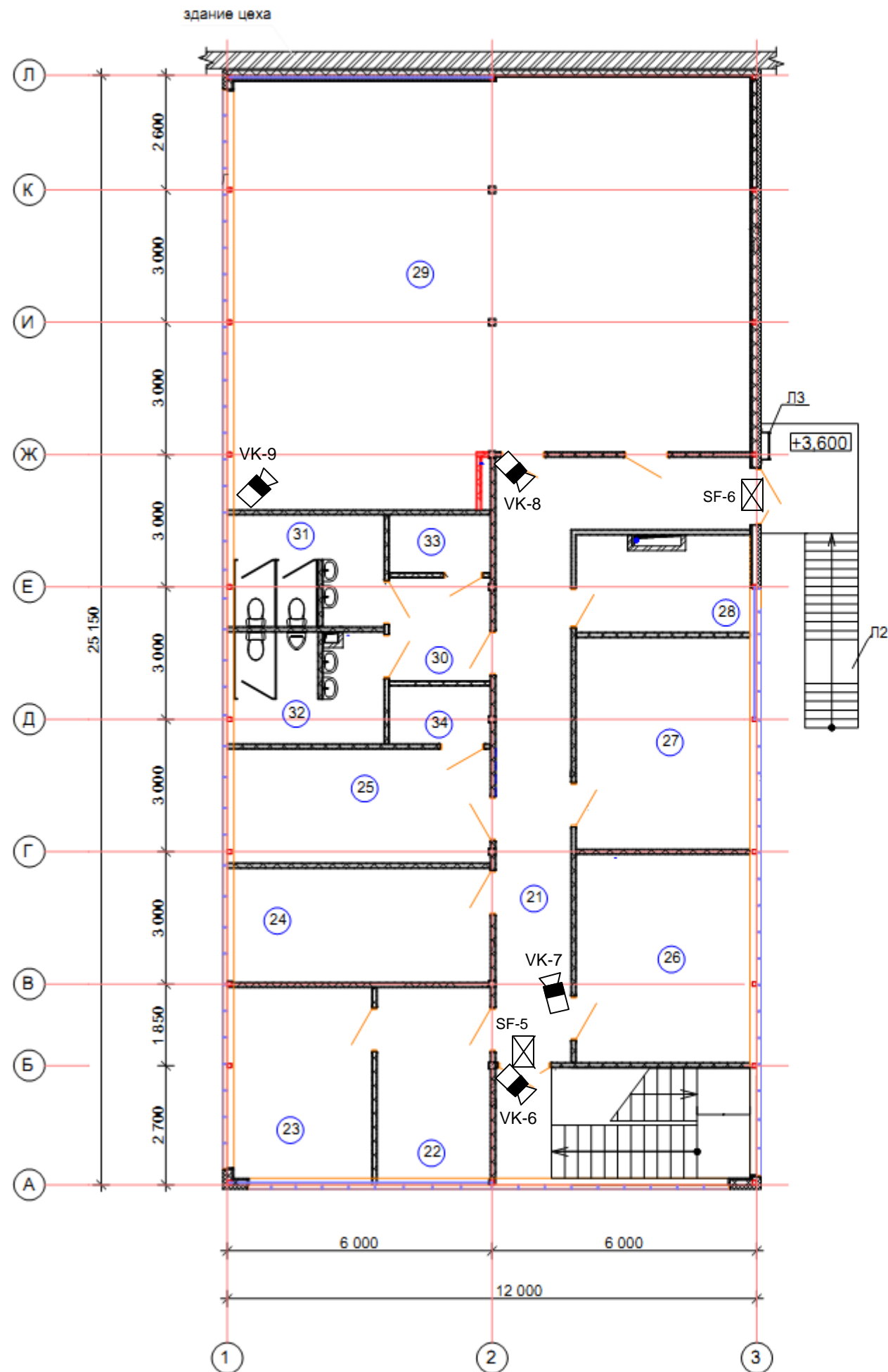



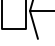

Схема расположения оборудования системы видеонаблюдения и СКУД



Экспликация помещений 2 этажа

Номер помещения	Наименование	Площадь, м2
21	Коридор	29,96
22	Приемная	11,05
23	Кабинет директора	13,48
24	Комната менеджеров	14,99
25	Кабинет начальника смены	14,99
26	Бухгалтерия	18,56
27	Кабинет гл. инженера, технолога, электрика	18,87
28	Гардероб для гостей	8,32
29	Конференц-зал с экспозиционной	105,77
30	Тамбур с/у	5,31
31	С/у жен.	8,24
32	С/у муж.	8,24
33	Комната уборочного инвентаря	2,97
34	Серверная	2,97
35	Лестничные площадки	6,16
36	Лестничные марши	7,92
ИТОГО 2 ЭТАЖ:		277,8
ВСЕГО В ЗДАНИИ:		550,0

Условные обозначения:

- SF-N  - точка прохода блокируемая системой СКУД «Sphinx E500»;
-  - турникет трипод;
- VK-N  - камера видеонаблюдения;